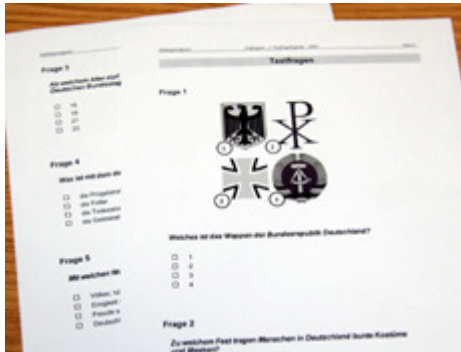


Münsterstr. 29 | Ostring 32
48249 Dülmen
Tel.: 02594/12-400
Fax: 02594/12-409
www.duelmen.de
info@vhs-duelmen.de



Der Einbürgerungstest



Durch die erfolgreiche Teilnahme am Einbürgerungstest können Sie Kenntnisse der Rechts- und Gesellschaftsordnung und der Lebensverhältnisse in Deutschland nachweisen, die Sie benötigen, um sich in Deutschland einbürgern zu lassen. Bei den Prüfstellen des Bundesamtes für Migration und Flüchtlinge können Sie sich zum Test anmelden.

Wie sieht der Test aus?

Bei der Prüfung bekommen Sie ein Testheft mit 33 Fragen. Sie haben sechzig Minuten Zeit, die Fragen zu beantworten. Bei jeder Frage müssen Sie aus vier möglichen Antworten die richtige Antwort auswählen. Wenn Sie mindestens 17 Fragen richtig beantworten, haben Sie den Test bestanden. Anschließend erhalten Sie vom Bundesamt für Migration und Flüchtlinge eine Bescheinigung über Ihr persönliches Testergebnis. Mit der Bescheinigung können Sie bei der Einbürgerungsbehörde staatsbürgerliche Kenntnisse nachweisen. Haben Sie weniger als 17 Fragen richtig beantwortet, können Sie den Test wiederholen.

33 Fragen aus unterschiedlichen Bereichen

30 Fragen gehören zu den Themenbereichen "Leben in der Demokratie", "Geschichte und Verantwortung" sowie "Mensch und Gesellschaft". Drei Testfragen werden zu dem Bundesland gestellt, in dem Sie mit Erstwohnsitz gemeldet sind. Einen Überblick über alle für den Test wichtigen Themen bieten der Gesamtkatalog der Einbürgerungstestfragen und das verbindliche Rahmencurriculum für den Einbürgerungstest. Den Gesamtkatalog und das Rahmencurriculum finden Sie im Internet: <http://www.gesetze-im-internet.de/einbtstvt/> .

Wer muss den Einbürgerungstest machen?

Wenn Sie die deutsche Staatsangehörigkeit beantragen, müssen Sie Kenntnisse der Rechts- und Gesellschaftsordnung und der Lebensverhältnisse in Deutschland nachweisen.

Ausnahmen:

- Sie haben einen deutschen Schulabschluss erworben.
- Sie können die Anforderungen wegen einer körperlichen, geistigen oder seelischen Krankheit, einer Behinderung oder altersbedingt nicht erfüllen.

Wo kann ich den Einbürgerungstest ablegen?

Bei Fragen zum Einbürgerungstest helfen Ihnen die örtlichen Einbürgerungsbehörden. Sie sagen Ihnen auch, wo Sie die nächste Prüfstelle finden, bei der Sie sich zur Testteilnahme anmelden können. Eine Liste der Prüfstellen aus Ihrem Bundesland finden Sie auch unter Downloads in der rechten Spalte. Die Teilnahme am Einbürgerungstest kostet **25 Euro**. Bitte denken Sie daran, am Tag der Prüfung ein gültiges Ausweisdokument mitzubringen.

Wie kann ich mich auf den Einbürgerungstest vorbereiten?

Am Besten können Sie sich auf den Einbürgerungstest vorbereiten, indem Sie den Fragenkatalog im [Online-Testcenter des Bundesamtes für Migration und Flüchtlinge](#) interaktiv bearbeiten. Nach

der Bearbeitung jeder Frage bekommen Sie die richtige Antwort angezeigt. Der Test besteht aus insgesamt 310 Fragen, davon 300 allgemeine Fragen und 10 Fragen zu dem Bundesland, in dem Sie wohnen.

Alternativ können Sie im Online-Testcenter probeweise auch einen Mustertestbogen ausfüllen. Wenn Sie alle Fragen beantwortet haben, wird angezeigt, welche Fragen richtig beantwortet wurden. Anschließend können Sie sich die richtigen Lösungen mit kurzen Hintergrundinformationen anschauen.

Natürlich können Sie den Gesamtkatalog der Einbürgerungstestfragen sowie die bundeslandspezifischen Fragenkataloge auf der Internetseite des Bundesministerium des Innern zum Einbürgerungstest auch als PDF-Dokument herunterladen. Und auch der Mustertestbogen steht für Sie unter Downloads bereit: www.bamf.de/DE/Einbuengerung/einbuengerung-node.html

Deutschkenntnisse nachweisen

Wenn Sie für die Einbürgerung ausreichende Deutschkenntnisse nachweisen müssen, können Sie einen Integrationskurs besuchen und das Zertifikat "**DTZ Deutsch-Test für Zuwanderer**" (DTZ) erwerben. Teil des Integrationskurses ist außerdem ein 45-stündiger Orientierungskurs, der auch viele Themen des Einbürgerungstests behandelt.

Wenn Sie dazu Fragen haben, hilft Ihnen der Bürgerservice des Bundesamtes für Migration und Flüchtlinge gerne weiter. Informationsmaterial zu den Themen für den Einbürgerungstest bekommen Sie auch bei der Bundeszentrale für politische Bildung beziehungsweise bei den Landeszentralen für politische Bildung: <http://i-punkt-projekt.de/?seite=miteinanderleben>

Hinweis

Bitte achten Sie auf versteckte Kostenfallen auf privaten Internetseiten, die ebenfalls Angebote zur Vorbereitung auf den Einbürgerungs- oder Orientierungskurstest bereithalten. Oft ist der Hinweis auf Kosten im Kleingedruckten am Seitenrand oder Seitenende versteckt. Insbesondere wenn Sie aufgefordert werden, persönliche Daten anzugeben, lesen Sie bitte zunächst aufmerksam die Allgemeinen Geschäftsbedingungen (AGB) des Anbieters. Sollten Sie nach Nutzung solcher Angebote Zahlungsaufforderungen erhalten, die Ihrer Meinung nach nicht gerechtfertigt sind, informieren Sie sich bei einer Verbraucherschutzzentrale über Ihre Möglichkeiten.

Die Nutzung des Online-Testcenters des Bundesamtes für Migration und Flüchtlinge ist selbstverständlich kostenlos. Alle Testfragen entsprechen den vom Bundesministerium des Innern zugelassenen Aufgabenkatalogen. Das Bundesamt für Migration und Flüchtlinge übernimmt keine Verantwortung für den Inhalt von Internetseiten Dritter.

© www.bamf.de - Datum 31.08.2011

Im Jahr 2012 führt die Volkshochschule an folgenden Terminen **Einbürgerungstests** im Forum der Alten Sparkasse in **Dülmen** durch:

- **Donnerstag, 19.01.2012 (18.00 bis 19.00 Uhr) - Anmeldeschluss: 23.12.2011**
- **Donnerstag, 23.02.2012 (18.00 bis 19.00 Uhr) - Anmeldeschluss: 31.01.2012**
- **Donnerstag, 29.03.2012 (18.00 bis 19.00 Uhr) - Anmeldeschluss: 05.03.2012**
- **Donnerstag, 26.04.2012 (18.00 bis 19.00 Uhr) - Anmeldeschluss: 02.04.2012**
- **Donnerstag, 31.05.2012 (18.00 bis 19.00 Uhr) - Anmeldeschluss: 07.05.2012**
- **Donnerstag, 28.06.2012 (18.00 bis 19.00 Uhr) - Anmeldeschluss: 04.06.2012**
- **Donnerstag, 13.09.2012 (18.00 bis 19.00 Uhr) - Anmeldeschluss: 20.08.2012**
- **Donnerstag, 25.10.2012 (18.00 bis 19.00 Uhr) - Anmeldeschluss: 01.10.2012**
- **Donnerstag, 29.11.2012 (18.00 bis 19.00 Uhr) - Anmeldeschluss: 06.11.2012**